



かわらばん



携帯HP / 子育て応援メールを配信します(無料)登録をお願いします ↑

たみお 民生君のつぶやき

先日リニューアルオープンした四日市博物館に行ってきました。3階から見学して、「時空街道」の等身大の人間を配置した、過去の四日市の再現には興味深いものがありますよ。



2階に下りると公害と環境未来館になり、四日市市が環境対策に取り組んだ経緯や四日市公害裁判を映像で紹介して、ヘッドホンの音声を交えて紹介していました。過去とこれからの都市計画についても、市民の生のインタビュー映像などもあり、とても濃い内容の博物館に生まれ変わった印象でした。入場は無料で、市民でありながら知らなかったことの連続とと思いますので、一度、見学されてはどうでしょうか？ 所々でボランティアさんが丁寧に説明してくれますので、観光施設として四日市を知ってもらう案内場所としてもおすすめです。

海蔵川の水位が上がります!

3月20日から8月20日頃までは、海蔵川の水位が上がっています!!

小さな子どもさんの河川敷遊びには十分注意してください。

農業の取水のため、3月20日から8月20日頃まで水門が閉じられ、海蔵川の水位が上がっています。深いところは2メートル以上の深さもありますので、近づかないようにしてください。



第54回・萬古まつり

四日市萬古まつりが開催されます。年に一度の廉売市で、お値打ちな「萬古焼のお買い物」を楽しんでください。

日時 5月9日(土)・10日(日)、両日 9:00~18:00

場所 萬古神社周辺(陶栄町・滝川町)

民生委員児童委員

27年度民生委員児童委員の日活動強化週間 PR活動 四日市市民生委員児童委員協議会連合会の活動

日時 平成27年5月31日(日) 10:00~14:00

場所 日永カコー2階 休憩スペース

内容 ペットボトルのキャップを回収し、エコキャップアートを作ります。作成後のキャップを「途上国にポリオワクチンを寄付する団体」等に寄贈します。

※民生委員児童委員だけでなく、市民の皆さんも一緒に参加をお願いします。

※キャップは5月10日まで回収します。

問合せ先 橋北地区民生委員児童委員協議会：高井俊夫 ☎080-3640-7978

ストップ・ザ悪質商法 その1

●健康講座商法

業者A 新規開店記念に有機製法のパンを格安に販売しますよ。

業者B 日用品を今回だけ格安でお分けしますよ。

ポイント：格安の商品を販売するからと店舗や会場に誘い、そこで行う健康講座などで雰囲気へのせ、高額な健康機器などを買わせる手口。中には契約するまで帰してもらえないケースもあります。

※うまい話にご用心!

困った時は、消費生活センターに相談しましょう。

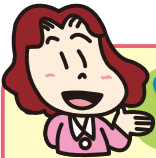
四日市市役所 1階：消費生活相談室 ☎354-8264

この言葉の始まりは

み むす
実を結ぶ

努力をしたことで、良い結果が得られること。元は、植物の実がなるという意味。

そこから、物事が成功するさまを表すようになった。「結^{けつ}実^{じつ}する」も同じ意味。



ご存知ですか?

「5月12日は民生委員・児童委員の日」

大正6(1917)年5月12日、岡山県にて「済世顧問制度設置規程」が公布され、現在の民生委員制度の源と言われる「済世顧問制度」が誕生しました。このことに由来し、全国民生委員児童委員協議会(当時)は昭和52(1977)年に毎年5月12日を「全国民生委員・児童委員の日」とし、その日から1週間を「活動強化週間」と決めました。

※民生委員は

- ◎法に基づき、厚生労働大臣から委嘱されて活動しています。
- ◎法に基づいた守秘義務を有しており、相談内容は守られます。
- ◎無報酬で活動しているボランティアです。
- ◎地域住民の身近な相談相手であり、専門機関へのつなぎ役です。
- ◎子ども・子育て家庭に関することを専門にしている、主任児童委員がいます。



スマイルカフェ開催 Smile Cafeで楽しみませんか?

スマイルカフェは、みんなの居場所です。ワイワイ・ガヤガヤ、年齢関係なく楽しい時間をすごしましょう!!



- ◎参加されるには、ニコニコ共和国の正会員か賛助会員にご入会下さい。(随時入会できます)
- ◎事前予約が必要になります。

5月17日(日)・午起集会所(子育て支援センター)

6月21日(日)・ばんこの里会館

毎回、時間は10:00~12:00開催です。



問合せ先

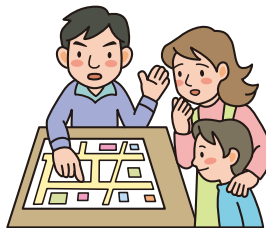
NPO法人 ニコニコ共和国
代表:高井俊夫
☎080-3640-7978

地域の防災

ハザードマップが全戸配布

先月、四日市市の地図で表した、津波避難マップが全戸に配布されました。

地震により高所への避難が必要な場合、橋北地区には以下の高所避難所があります。



避難所	階数	収容人数
橋北中学校	3	2,360名
橋北小学校	3	1,220名
旧東橋北小学校	4	2,200名
朝日土木(株)	3	100名
ばんこの里会館	3	80名

こんにちは民生委員です!

18人の橋北民生委員児童委員

…3年間よろしくお願ひします

はやし いちこ
林 市子

担当地区 新浜町11~20

私は此処新浜町に住んで60年…。顔見知りの方も多く、気軽にお声をかけていただき有り難いです。サロン、カフェ、ハピサポ等の行事に皆さんと一緒に楽しんで参加させてもらっています。これからもお付き合い宜しくお願ひ致します。性格:くよくよしない。

感動したこと:富士登山で上から見た景色がとてとても綺麗でした。

今月のごっつお

血液さらさら新玉ねぎ

新玉ねぎ(中~小)の皮をむき、縦に十字の切れ目を入れ、器に入れラップをし、レンジで5分程度で出来あがり! おこのみで鰹節・ポン酢をおかけください。

はなごよみ

4月の花と花言葉

たんぽぽ
蒲公英の花言葉・思わせぶり
カーネーションの花言葉
…女性の愛・感覚・感動・
純粋な愛情

塗り絵を楽しんで下さい。

