



かわらばん



kyohoku.sakura.ne.jp

橋北地区ホームページ

検索

たみお 民生君のつぶやき

先月のかわらばんでご案内しましたが、民生委員児童委員が今月より改選され、新たな体制で橋北地区民生委員活動が進められます。地区の身近な相談役、また行政・関係機関とのつなぎ役・橋渡し役として、支えあいのまちづくりをめざし、職務を全うできるように新たな思いで取り組みます。改めまして、橋北地区の皆様のご理解ご協力よろしくをお願いいたします。



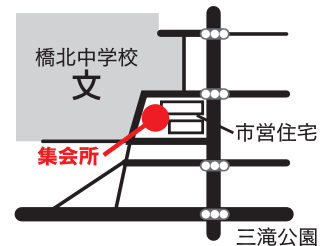
橋北学童保育所

令和2年度 橋北学童保育所 入所案内

橋北学童保育所運営委員会は、共働きの家庭や母子家庭、父子家庭などの保護者の方から、大切なお子様を安全で心豊かに育てることを目的として運営しております。下記の要領で説明・受付を開始します。学童保育所に入所希望の方は説明会にお越しください。お待ちしております。



日時 令和元年12月7日(出)、
12月14日(出)
午後6時から午後7時
場所 橋北学童保育所
(東新町市営住宅内 集会所)



※随時受付を行います。
※ご都合で来所できない場合は、電話連絡をお願いします。

問合せ先 橋北学童保育所運営委員会
委員長 高井俊夫 ☎080-3640-7978

●民生委員児童委員・主任児童委員

氏名	担当区域
山本 哲也	陶栄町
福田 千夏	滝川町1~4・8~12・15・17~20
※伊藤 重幸	滝川町5~7・13・14・16
服部 富子	浜一色町1~6・17・18
諸岡 逸子	浜一色町7~16
伊藤 彰彦	京町1~4・14~17
※加納 知子	京町5~13・18~25
中島 真寿美	川原町1・2・16~22・24・25・32~34
※内山 恵子	川原町3~15・23・26~31
野津 竹次	東新町1~3・14・21~23
高井 俊夫	東新町4~13・26・27
安田 三十美	東新町15~20・24・25
※平田 裕子	新浜町1~10
林 市子	新浜町11~20
中平 小夜子	午起
山本 郁男	高浜町・高浜新町
塚脇 大仁	主任児童委員
越野 雅代	主任児童委員

新たに委嘱されました橋北地区民生委員児童委員18名です。
※印は新任委員4名です。よろしく申し上げます。

わちゃ²(わちゃわちゃ)

子育て中の世代と地域の人との交流の場です。お誘い合わせて参加してください。地区外の方も参加して頂けます。子育て中の親子も増えてきました。



ニコニコ共和国の賛助会員はカードを持参してください。会員以外の方は、100円が参加費となります。賛助会員は、随時入会可能。(会費1,000円で12回分参加できます) モーニングセットを用意させていただきます。(コーヒー……ゆで卵・バナナ)

日程 12月24日(火曜日) 10:00から11:30
場所 橋北楽々館 京町15-26

問合せ先 高井俊夫 ☎080-3640-7978

認知症予防

家族の介護で適切な対応ができる



認知症患者に接するとき、認知症の代表的な症状や対処法を知っておくと正確に対処することができます。サポーター養成講座を受講して認知症に対する知識を身につけておけば、介護の負担を抑えることができるでしょう。

在介走ってます!!

冬のかゆみ

冬になると、皮膚がかさついてかゆみが出るが多くなります。その原因の多くは乾燥です。放っておくと、かゆくてよく眠れなかったり、かきすぎて湿疹ができたりするなど、さらに症状を悪化させてしまうこともあります。一般的には加齢とともにその傾向が強くなりますが、最近では年代を問わず、乾燥によるかゆみを訴える人が増えています。暖房の使い方も注意が必要です。



楽々! 元気の会を開催します。

12月13日(金) 10:00~11:00 ばんこの里会館

レクリエーションで介護予防

12月27日(金) 13:30~14:30 橋北楽々館

食べることで介護予防

1月10日(金) 10:00~11:00 さくらスマイル

運動して介護予防

問合せ先

橋北楽々館 在宅介護支援センター
(岩崎) ☎059-334-8588

四字熟語

いちごいちえ 一期一会

一生涯のうちに、たった一度だけ会うこと。一生で会う機会は一度限りだということ。

解説・「一期」は仏教の言葉で人の生まれてから死ぬまでのこと。「一会」は一度の出会いのこと。



きどあいらく 喜怒哀楽

喜び、怒り、かなしみ、楽しみの代表的な4つの感情のこと。人はさまざまな出来事に触れ、さまざまな感情を抱くものであるということ。

解説・「喜」は「喜び、うれしいと思うこと」であり、「楽」は「満足して愉快的な気持ち」を意味しています。



ぶんじんぼっかく 文人墨客

詩文や書画など、風流な道に親しむ人。

解説・「文人」は詩や文章などに親しむ人。「墨客」は「ぼっきやく」とも読み、書画をよくする人のこと。



防犯だより

防犯対策

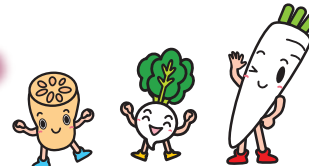
住宅侵入の中でも最も多い手口は「空き巣」。

泥棒は事前に侵入しようとする家の不在時間や、住人の家族構成などを下見するといわれています。不在であることを悟られないことが「空き巣」対策の第一歩です。



やさいごよみ

12月の野菜・ユリ根



食用種のユリの球根で、中国が原産地です。形は葉の変形した鱗片が重なり合って球形になっています。おもにオニユリ、ヤマユリ、スカシユリの球根が食用になります。わが国では江戸中期から野菜として栽培されています。ユリ根とは英語で「Lily bulb」といい、その名の通りユリ科の植物の球根の部分です。ユリ根は球根の中でも鱗茎に分類され、玉ねぎやにんにく、らっきょうの仲間です。どれもウロコのようにはがれる特徴がありますね。鱗茎はユリの葉が変形した部分だそうです。漢方ではイライラや精神不安、不眠、更年期の不定愁訴に効果があるとされています。せきやぜんそく、気管支炎の症状をやわらげる作用もあると考えられています。ユリはドイツの中世初期に薬用植物として修道院の庭によく植えられた。ギリシアでも婦人病の薬とされたが、ドイツでもユリ根を食べるとお産が軽くなるといわれる。スロバキア人の間でもユリ根を刻んで煮たものは陣痛をやわらげるといってよく利用された。



塗り絵を
楽しんで下さい。