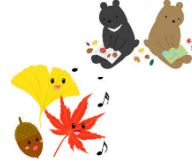




# きょうほく



橋北地区市民センター  
TEL 331-3787  
FAX 330-0220  
HP kyohoku.sakura.ne.jp

橋北地区ホームページ

検索



令和4年11月5日

No. 15

## 表彰 おめでとうございます！

10月18日（火）文化会館において、「令和4年度 四日市市自治会長大会」が開催され、永年、自治会長として地域の発展・住民福祉向上に尽力された方が表彰されました。

勤続10年	東新町第一自治会長	伊藤 勝さん
	東新町第二自治会長	南川 邦広さん
	東新町第四自治会長	福森 辰明さん
	滝川町第三自治会長	川村 泰士さん



### 橋北子育て支援センター(ぽっぽ)の臨時休所について

令和4年12月上旬から令和5年2月中旬まで橋北子育て支援センターの床補修工事を行います。この補修工事に係わる事務室の移動に伴い、以下のとおり臨時休所といたします。工事期間中ご不便をおかけいたしますが、ご理解賜りますようお願い申し上げます。

臨時休所日：11月24日（木）

問合せ：橋北子育て支援センター（ぽっぽ）

TEL/FAX：332-4527

こども未来課 子育て支援係

TEL：354-8069 FAX：354-8061

E-mail：kodomomirai@city.yokkaichi.mie.jp



回 覧								

## ○子どもへの体罰は法律で禁止されています○

～これらは全て「体罰」です～

- ・言葉で注意したけど言うことを聞かないので、頬を叩いた
- ・大切なものにいたずらをしたので、長時間正座をさせた
- ・宿題をしなかったので、夕ご飯を食べさせなかった



**怒鳴りつけたり、子どもの心を傷つける暴言等も、子どもの健やかな成長・発達に悪影響を与えます。**

**児童虐待かと思ったら・・・まずは、連絡・相談を！**



- 児童虐待・子育て・ひとり親家庭など児童・家庭の相談  
四日市市こども家庭課： **059-354-8276**
- 児童相談所虐待対応ダイヤル（24時間OK） **189**

子育てを地域で支えあう

四日市市ファミリー・サポート・センターからのお知らせ

「依頼会員講習会と新規登録会」のお知らせ

ファミリー・サポート・センターの仕組みと趣旨について、また子どもの置かれている状況等を良く理解していただくために、依頼会員向けの講習会を実施しています。新たに依頼会員として登録される人はもちろん、すでに利用されている人で未受講の人も受講してください

日時 12月10日（土）

13：00～16：00（講習会のみの方は14：40終了）

\*講習会終了後、希望される人は依頼会員の登録手続きをいたします。

場所 三浜文化会館 1階 創作スペースA、B

定員 保育の都合により、20名程度といたします。（先着順に受け付けます）

申込方法 電話にてお申し込みください。

保育 あり/無料（保育対象：満6か月～）※事前にお申し込みください。

申込み・問合せ：四日市市ファミリー・サポート・センター

TEL 323-0023

（NPO 法人体験ひろば☆こどもスペース四日市内）

## 自動車文庫

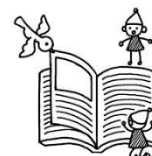
11月30日（水）

橋北地区市民センター

滝川公園

10：00～10：40

10：50～11：20



## 防災訓練実施に伴う防災サイレンのお知らせ

同和地区自主防災隊主催で防災訓練が行われます。訓練開始の合図として中央地区の防災行政無線からサイレンを吹鳴します。住民の皆さんにはご迷惑をおかけしますが、ご了承ください。

◎日 時 11月20日(日) 9:00～(雨天決行)

◎場 所 北条公園

◎吹鳴内容 ①上りチャイム“ピンポンパンポン”  
②“こちらは、こうほうよっかいちです”  
③“ただいまから、中央地区総合防災訓練のサイレンを鳴らします”  
④“このサイレンは訓練です”  
⑤“訓練、訓練、本日中央地区総合防災訓練を実施します。”  
⑥下りチャイム“ピンポンパンポン”



◎問 合 せ 中部地区市民センター TEL 354-0336 FAX 359-0292

### ☆老人クラブをつくりませんか

これからますます高齢化が進む中においては、身近な地域の中で高齢者同士がつながりあって、お互いささえあう事が今後ますます必要となります。これまで、こういった組織に属したことが無い方も、無理のない範囲で仲間づくりをはじめませんか。

### ☆老人クラブってなに？

老人クラブとは～地域を基盤とする高齢者の自主的な組織です～

<活動の目的>

仲間づくりを通して、生きがいと健康づくり、生活を豊かにする楽しい活動を行うとともに、その知識や経験を生かして、地域の諸団体と共同し、地域を豊かにする社会活動に取り組み、明るい長寿社会づくり、保健福祉の向上に努めることを目的とします。

<組 織>

日常的に声をかけ合い、歩いて集まることのできる身近な地域で自主的な活動を行う組織です。

おおむね60歳以上の方、30人以上で結成できます。

興味のある方は、四日市市老人クラブ連合会へご相談ください。



【問合せ】四日市市老人クラブ連合会 TEL 346-4066 FAX 345-9305  
高齢福祉課 TEL 354-8455

納税は、便利で安心な  
**口座振替で!!**



【お問合せ先】四日市市 収納推進課

Tel 059-354-8141

Fax 059-354-8309



## 楠こども園・笹川保育園・富洲原保育園 給食パートを募集しています



- ◇募集職種：給食調理員（給食パート）各1名
- ◇業務内容：給食調理、後片付け、調理場清掃など
- ◇勤務場所及び時間



### ①楠こども園

8：30～15：00（労働時間6時間 1か月数日程度）

### ②笹川保育園 ③富洲原保育園

月～金 8：30～16：45（労働時間7時間15分）

土 9：00～12：45（労働時間3時間45分）

土曜日は隔週で出勤 土曜日2日勤務分を平日1日の振替休日とさせていただきます。

（③の富洲原保育園の勤務時間は要相談。また、3月までの短期になる可能性があります。）

◇時間給：980円（通勤距離が片道2km以上の場合、通勤費を別途支給）

◇応募方法：応募を希望される方は、各園に電話でお問合せください。

◇問合せ：①楠こども園（TEL 398-3133）

②笹川保育園（TEL 321-5410）

③富洲原保育園（TEL 365-0994）



## 浜田小学校・四郷小学校・桜台小学校 給食パートを募集

（1月上旬からの勤務です）

- ◇募集職種：小学校給食調理員（給食パート）各1名
- ◇業務内容：給食調理、運搬、後片付け、調理場清掃など
- ◇勤務日：給食実施日等（春・夏・冬休みは勤務なし）
- ◇勤務時間：8：30～15：15（労働時間6時間）



※桜台小学校のみ：8：40～15：25（労働時間6時間）

◇時間給：1,040円（通勤距離が片道2km以上の場合、通勤費を別途支給）

◇その他：浜田小学校勤務の場合、他の学校の調理員の欠勤状況により他の小学校に勤務することがあります。

社会保険に加入してもらいます。

◇申し込み：応募を希望される方は、教育総務課（TEL 354-8236）に電話のうえ、履歴書を提出してください。書類選考のうえ、面接を実施します。

◇応募期間：11月14日（月）～11月25日（金）