



かわらばん



携帯HP / 子育て応援メールを配信します(無料)登録をお願いします ↑

たみお 民生君のつぶやき

暑さ寒さも彼岸まで、秋の気配を感じる今日この頃です。とはいえ季節の変わり目です。体調管理に気を付け、健康な毎日を過ごしたいですね。

昭和の4連続巨大地震

先月 安政の大地震の事を掲載しましたが、昭和18年の戦中から、終戦を挟んで昭和21年の間に4つの巨大地震が起きました。戦争中と大戦後の地震は国民の士気を下げないために、ほとんどの記録が葬り去られてしまったとされています。



4つの地震の始まりは、昭和18年9月10日に起こった鳥取地震で、鳥取平野を中心に震度6の地震が夕食前の時間に起こり1,000人以上の死者が出ました。

次に昭和19年12月7日に起こった東南海地震は、午後1時40分の地震であったこともあり、学校・軍需工場などを中心に死者1,200人の被害がありました。特に三重県南部で津波の被害が起こり、三重県での死者・行方不明者が406人と記録されています。

東南海地震から37日後の昭和20年1月13日の午前3時に内陸直下型の三河地震が起こりました。未明の地震とのこともあり、死者が2,652人・全壊家屋7,221戸とされますが、戦時中の情報統制のあった時代のため、東南海地震と同様「隠された地震」ともいわれています。

終戦後の昭和21年12月21日に4回目の南海地震で、和歌山・徳島・高知・三重・愛知・岐阜の各県で特に被害を受け、死傷者・行方不明者6,603人の関東大震災を上回る規模の巨大地震が起こりました。

この言葉の始まりは

たんとうちよくにゆう

単刀直入

前置きをしないで、いきなり大切な話に入ること。1本の刀を持って、たった一人で敵の陣地に切りこむさまからできた。



橋北学童保育所

夏休みも終わって1ヶ月。子ども達は学習や、秋の文化祭に向けて創作活動で頑張っています。毎日楽しそうです。

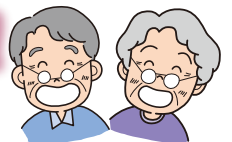


問合せ先

高井俊夫 ☎080-3640-7978

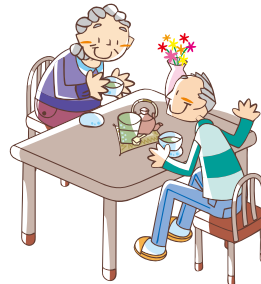
好評!ニコニコ茶屋

ニコニコ茶屋で時間を過ごしませんか?



毎週水曜日の午前9:00～午後1:00まで、簡単な体操、お茶菓子を食べておしゃべり。

飲み物(お茶・コーヒー)・軽食も! 参加費500円。予約が必要です。



問合せ先

NPO法人 ニコニコ共和国
高井俊夫 ☎080-3640-7978

生活支援事業

買い物支援 始めましたよ!

高齢で買い物が困難な方、ご利用してください。



日程 毎週土曜日

集合場所 東新町ニコニコ茶屋

(東新町市営住宅内 集会所)

時間 午前10:00集合(買い物時間は約1時間位)

行き先 スーパー

対象者 高齢者の方で買い物が困難な方

料金 1回350円(ガソリン代・管理費含む)

問合せ先

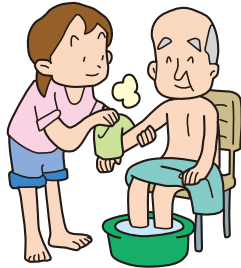
NPO法人 ニコニコ共和国
高井俊夫 ☎080-3640-7978

在介走ってます!!

来年度からの介護保険

テレビや新聞で「来年度から介護保険が変わります」という話を聞いたことありますか？

介護保険は3年ごとに改正が行われるのですが、来年度は改正の年に当たります。また今回の改正は大規模になると言われ、一番大きな話は「要支援がなくなる」と言われているものです。正しく言えば要支援の認定はなくなりませんが、利用できるサービスや内容に変更があります。書くと長くなってしまので詳しく聞きたい方は在宅介護支援センター、もしくは介護保険の担当ケアマネージャーさんに聞いてみてください。



連絡先 橋北楽々館 在宅介護支援センター
(岩崎) ☎059-334-8588

スマイルカフェ開催

Smile Cafeで楽しみませんか？

10月16日(日)・午起集会所(子育て支援センター)

11月20日(日)のスマイルカフェはお休みです。

◎参加されるには、ニコニコ共和国の正会員か賛助会員にご入会下さい。(随時入会できます。)

◎事前予約が必要になります。



毎回、時間は10:00~12:00開催です。



問合せ先 NPO法人 ニコニコ共和国
理事長: 高井俊夫
☎080-3640-7978

体操教室やります!

イスに座りながら出来る簡単な体操です。

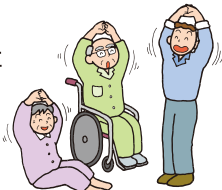
日時 10月9日(日)

10:00~11:00(途中休憩あります)

場所 さぼーと整体整骨院(桜園三聖の隣です)

参加費 無料

イスの準備などが必要ですので、事前に連絡いただくと助かります。ぜひ、お友達など誘ってきてください。



連絡先 ☎059-334-7577
さぼーと整体整骨院院長 北出真彦

橋北幼稚園

9月7日(水)橋北中学校体育祭の練習を、3年生と一緒に、体育館で行いました。

大きな3年生と踊るのは、少しドキドキしましたが、初めにじゃんけん列車で遊んでもらったおかげで、すっかり打ち解けたようでした。しゃがんで目線を合わせてもらい、じゃんけんをしてくれたり、おんぶしてくれたりして、園児の表情も緊張した表情から笑顔に変わりました。今度はいつ遊んでもらえるかな?次を楽しみにしている園児たち…。やさしいお兄さん・お姉さんと触れ合ってた経験はいつまでも心に残ることと思います。



はなごよみ

10月の花と花言葉

はぎ 萩の花言葉……「思索」・「内気」・「柔らかな精神」

開花時期は6月~10月末頃。

日本各地の山野で ごくふつうに見られ、はぎ 萩といえば山萩を指す。

秋の七草のひとつ(はぎ すずき くず なでしこ おみなえし ふじばかま ききょう 桔梗)。



塗り絵を
楽しんで下さい。